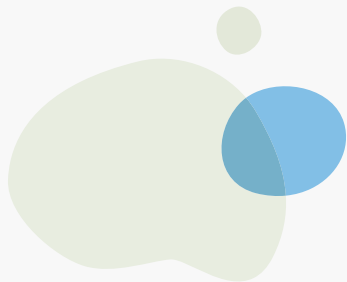




**STRATEGIC SUSTAINABILITY CONSULTANT**

Business Profile



[info@annavanoni.it](mailto:info@annavanoni.it)

[www.annavanoni.it](http://www.annavanoni.it)

# CHI SONO

Ho lavorato per molti anni come CEO nel settore retail per la distribuzione organizzata sia in Italia che all'estero, ed ho utilizzato le mie competenze per sviluppare progetti di volontariato.

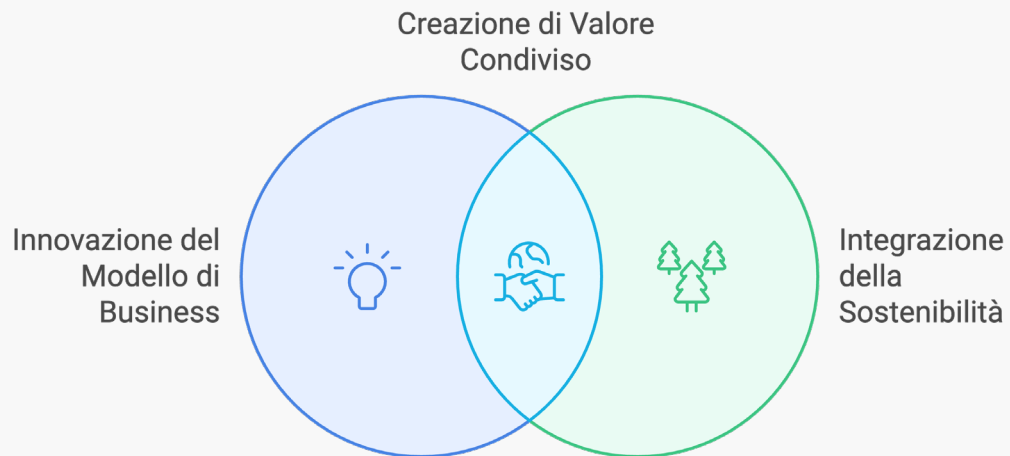
Questo percorso mi ha insegnato a **osservare e ascoltare gli stakeholder con attenzione**, aiutandomi a creare ponti tra il mondo profit e non profit per **generare valore condiviso**.

Oggi, con il crescente focus sulla sostenibilità e la condivisione del valore, vedo concretizzarsi ciò in cui ho sempre creduto e che hanno incoraggiato il mio studio e le mie pratiche: l'integrazione di due mondi, uniti dall'**obiettivo del bene comune**.



Creo **progetti di consulenza strategica** per innovare modelli di business e generare valori condivisi.

Promuovo l'**integrazione sistemica della sostenibilità**, promuovendone la cultura.



# COSA FACCIO

Per creare valore e accompagnare le imprese  
nella comprensione e nella gestione dei  
**molteplici aspetti della sostenibilità**, rendendone  
più semplice l'integrazione nei processi aziendali  
e nella cultura organizzativa.

# PERCHÉ LO FACCIAMO

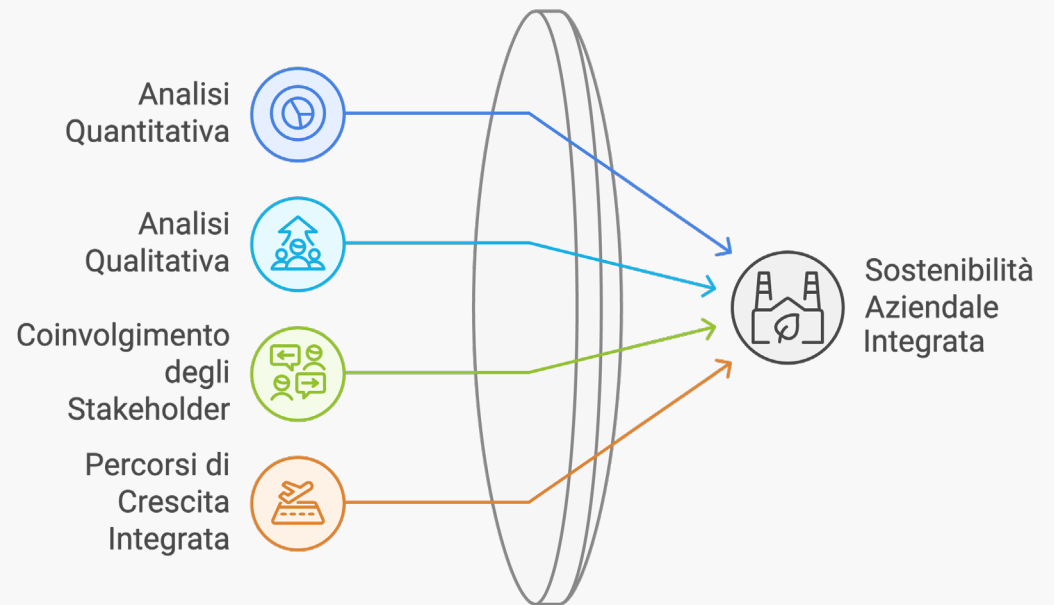




Utilizzo **metodi di analisi quantitativa e qualitativa** per portare alla luce la sostenibilità che, spesso in modo inconsapevole, permea l'azienda.

Attraverso un approccio sistematico e approfondito, aiuto gli imprenditori a riconoscere e valorizzare le pratiche sostenibili già presenti e a **sviluppare nuovi percorsi di crescita integrata**.

Integro la sostenibilità economica, ambientale e sociale per ridurre i rischi e incrementare il valore. Coinvolgo gli stakeholder in un lavoro di ascolto generativo del bene comune.



# IL METODO

# IL MIO TEAM

Il mio team si avvale di figure professionali che, per le competenze e le conoscenze acquisite, **rispondono alle esigenze specifiche di ogni azienda.**

Il team identifica l'eccellenza per ogni settore merceologico in modo che la sostenibilità espressa sia rispettosa di un sentire diverso.

# LE MIE COLLABORAZIONI

Conservatorio della Svizzera Italiana / Fondazione Claudia Lombardi per  
il Teatro / Fondazione ICONS / Askesis srl Società Benefit / Croce Rossa  
Italiana / Lasi spa Società Benefit





# Anna

VANONI

[www.annavanoni.it](http://www.annavanoni.it)

[info@annavanoni.it](mailto:info@annavanoni.it)

